



**FRESENIUS  
KABI**

caring for life



**Fresubin<sup>®</sup>**

Ich bin deine  
wertvolle Unterstützung.

# Fresubin®

Ich bin gut versorgt,  
wenn es darauf ankommt.

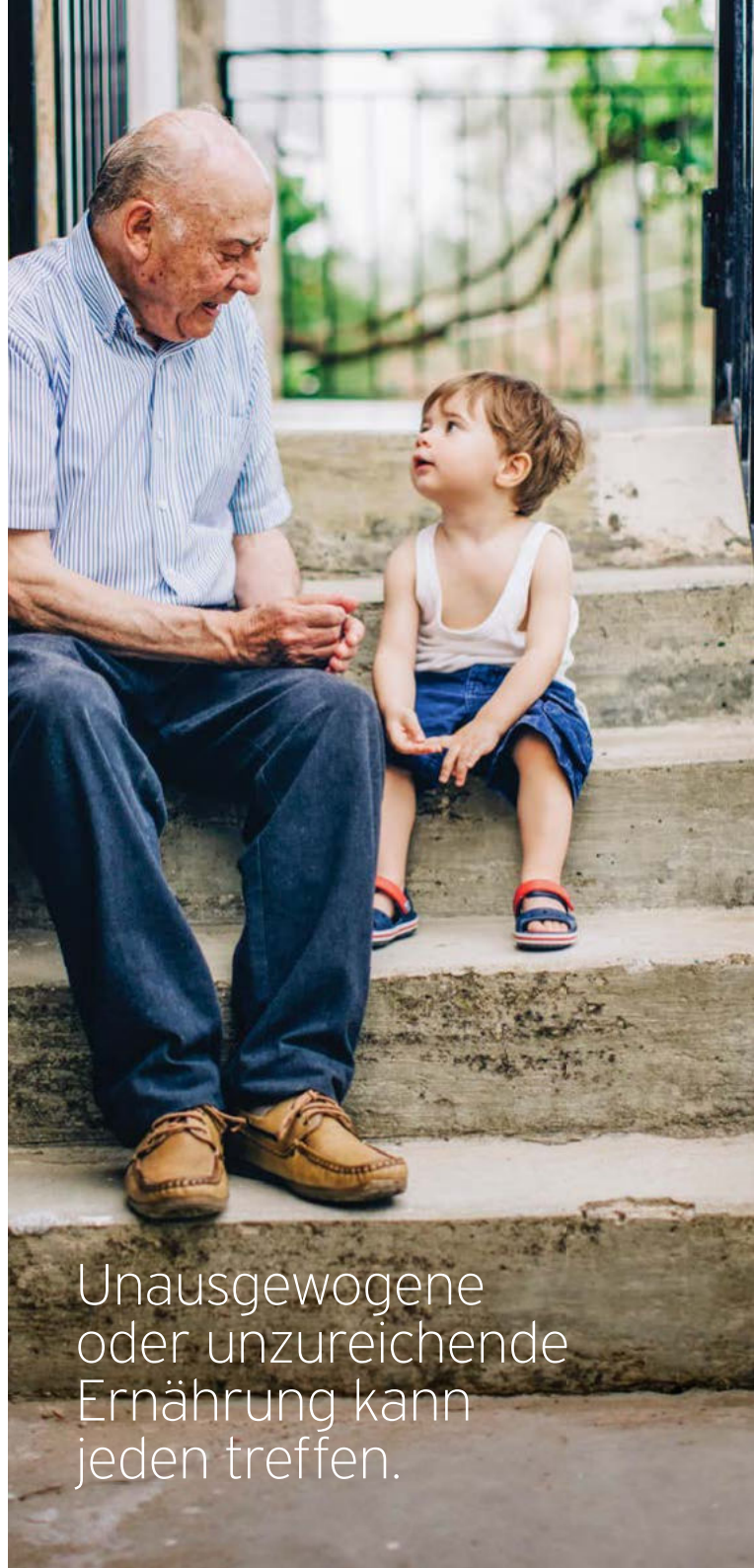
## Hochwertige, orale Nahrungssupplemente für individuelle Ernährungsbedürfnisse

Eine vielseitige und bedarfsgerechte Ernährung beeinflusst unsere Gesundheit sowie unser Wohlbefinden. Sie hat somit einen wesentlichen Einfluss auf unsere Lebensqualität.

In speziellen Lebenssituationen (z. B. bei Krankheit, vor und nach Operationen, in der Genesungsphase, im Alter, etc.) verändert sich häufig der Energie- und Nährstoffbedarf und kann nicht durch die täglich aufgenommene Nahrung vollständig gedeckt werden.

Mangelernährung kann aufgrund unzureichender Nahrungsaufnahme, als auch durch einen erhöhten Nährstoffbedarf entstehen. Neben der Menge an zugeführter Energie (Kalorien), spielt auch die Qualität von Eiweiß, Fett und Kohlenhydraten in der Nahrung eine wichtige Rolle. Eine ausreichende Versorgung mit lebenswichtigen Nährstoffen wie Mineralstoffen, Spurenelementen und Vitaminen ist ebenfalls entscheidend, um einen guten Ernährungszustand aufrechtzuerhalten.

Alle Fresubin Produkte sind sogenannte bilanzierte Diäten und wurden für besondere medizinische Zwecke entwickelt. Sie verfügen jeweils über eine besondere Zusammensetzung, die dem erhöhten Nährstoffbedarf von Patienten mit dem Risiko einer Mangelernährung oder einer bestehenden Mangelernährung entspricht. Diätetische Lebensmittel unterstützen Sie bei fehlender oder eingeschränkter Fähigkeit zur ausreichenden Ernährung und helfen besonders in diesen Situationen, individuelle Ernährungsbedürfnisse zu erfüllen.



Unausgewogene  
oder unzureichende  
Ernährung kann  
jeden treffen.

## Inhaltsverzeichnis

Fresubin® EasyBottle. . . . .	5
Tipps & Tricks . . . . .	6
Fresubin® 3.2 KCAL Drink. . . . .	9
Fresubin® PRO Drink. . . . .	11
Fresubin® 2 KCAL (FIBRE) Drink. . . . .	13
Fresubin® 2 KCAL CRÈME. . . . .	15
Supportan® Drink. . . . .	17
ProvideXtra® Drink. . . . .	19
Calshake® . . . . .	21
Fresubin® Protein POWDER . . . . .	23
Thick & Easy™ Clear . . . . .	24

**EasyBottle:**  
Mit praktischem  
Drehverschluss

**Ergonomische  
Form - liegt  
perfekt  
in der Hand**



**Auf einen Blick:**  
Alle wichtigen  
Nährstoffangaben

Der Geschmack zählt - daher gibt es unsere oralen Nahrungssupplemente - je nach Produkt - in vielen verschiedenen Geschmacksrichtungen, für individuelle Vorlieben und mehr Abwechslung.

### Zeichenerklärung

-	frei von
(-)	praktisch frei von
↓	arm an
(+)	enthält
+	reich an

**Fibre** = das Produkt enthält Ballaststoffe



# Tipps & Tricks zur Anwendung



Nehmen Sie Trinknahrungen zur ergänzenden Ernährung zwischen den Mahlzeiten oder als Spätmahlzeit ein.



Probieren Sie unsere vielfältigen Geschmacksrichtungen für mehr Abwechslung



Genießen Sie die Trinknahrung am besten leicht gekühlt

Probieren Sie unsere Trinknahrungen in den Sorten Vanille, Kaffee, Schokolade, Karamell und Nuss auch als Warmgetränk



- durch die Zugabe von Kaffee- pulver in die Sorten Vanille oder Kaffee erhält man einen leckeren **Frühstücks- oder Nachmittagskaffee**

- einen köstlichen **Kakao** zaubert man durch das einrühren von Kakao- pulver in die Geschmacks- richtung Schokolade



## Achtung

Um einen **Vitaminverlust zu vermeiden, sollten Trinknahrungen NUR erwärmt, aber NICHT gekocht werden!**



Nutzen Sie ProvideXtra Drink als leckeres Fruchtsaftgetränk gemischt mit echten Säften oder verdünnt mit Wasser.

Bitte achten Sie dabei darauf, die Gesamtmenge der Trinknahrung vollständig zu sich zu nehmen



Reichern Sie Ihre Suppen und Saucen mit Energie- und Nährstoffen an, indem Sie Fresubin 2 KCAL Drink Neutral oder Calshake Neutral verwenden



Probieren Sie, aus Fresubin Drinks bunte Eislutscher in vielfältigen Geschmacksrichtungen zu machen (bitte dafür handelsübliche Eisformen verwenden)

Mit Schlagobers vermergt wird das Eis noch cremiger und gehaltvoller. Fruchtige Fresubin-Sorten kann man mit tiefgefrorenen Beeren mixen und so einen köstlichen und erfrischenden Smoothie kreieren



Nutzen Sie Fresubin Drinks (z.B. ProvideXtra Drink) zur Herstellung von Eiswürfeln um den Mund- und Rachenbereich bei Entzündungen und Schmerzen zu kühlen



## Hinweis

Fresubin Trinknahrungen und Cremes bei Raumtemperatur lagern. Geöffnete Produkte im Kühlschrank bis zu 24h haltbar. Vor Gebrauch gut schütteln.

# Nuss-Obers Creme

## Zubereitung

Gemahlene, angeröstete Haselnüsse mit der Hälfte Fresubin 3.2 KCAL Drink Vanille-Karamell und Zucker verrühren, mit Zitronensaft abschmecken. Nach Anleitung zubereitete, eingeweichte und unter Erwärmung aufgelöste Gelatine unter die Masse heben. Geschlagenen Schlagobers unterziehen. In ein ausgespültes Förmchen geben. Nach dem Erkalten den restlichen Fresubin 3.2 KCAL Drink Vanille-Karamell in eine Dessertschale geben und die gestürzte Creme hineinsetzen.

**Tipp** Mit geschlagenem Obers und 2 Walnusshälften garnieren.

## Zutaten (1 Portion)

100 ml	Fresubin 3.2 KCAL Drink Vanille-Karamell
50 g	gemahlene, angeröstete Haselnüsse
1/2 TL	Zitronensaft
<b>3 EL</b>	<b>Schlagobers 30 %</b>
1 Blatt	Gelatine
1 1/2 EL	Zucker

# Fresubin® 3.2 KCAL Drink

Ich **bin** deine kleine  
Portion mit großem Effekt.

Vitamin D

Energie

Eiweiß



## 4 Geschmacksrichtungen



Vanille-Karamell    Mango    Haselnuss    Cappuccino

Gluten -

Milcheiweiß +

Laktose ↓

Natrium ↓

## Das kleine Kraftpaket mit maximalem Inhalt.

- Trinknahrung mit höchster Energiedichte bei kleinem Volumen: in 125 ml bereits 400 kcal enthalten
- Enthält 20 g hochwertiges Eiweiß und ist reich an Vitamin D
- Zum Diätmanagement bei Patienten mit drohender oder bestehender Mangelernährung oder Störungen der Nahrungsaufnahme, insbesondere bei erhöhtem Energie- und Eiweißbedarf oder limitierter Flüssigkeitstoleranz

**Dosierung:** zur ergänzenden Ernährung: 1-2 EasyDrinks bzw. zur ausschließlichen Ernährung: 4-5 EasyDrinks oder nach ärztlicher Empfehlung. Nur unter ärztlicher Aufsicht verwenden. **Nicht geeignet für Kinder < 3 Jahren. Bei Kindern < 6 Jahren mit Vorsicht verwenden.**



# Waffeln mit Sauerkirschen

## Zubereitung

Eier trennen. Eigelb, Butter und Zucker schaumig rühren. Fresubin PRO Drink Vanille, Milch, Zitronensaft und je eine Prise Salz und Zimt zugeben. Das Mehl sieben und mit dem Backpulver nach und nach einrühren. Das Eiweiß steifschlagen und unterheben. Sauerkirschen und Zucker zu Fresubin 2 KCAL Drink Waldfrucht geben. Eine Portion Waffelteig in einem Waffeleisen backen, mit Puderzucker bestreuen und die Kirschsauce dazu servieren.



Ersetzen Sie Fresubin PRO Drink Vanille durch andere Geschmacksrichtungen, z. B. Cappuccino, Neutral oder Aprikose-Pfirsich.

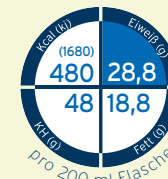
## Zutaten (2 Portionen)

3	Eier
125 g	weiche Butter
100 g	Zucker
200 ml	Fresubin PRO Drink Vanille
100 ml	Vollmilch
1	Zitrone (Saft)
1 Prise	Salz, Zimt
250 g	Mehl
20 g	Backpulver
1 Glas	Sauerkirschen, abgetropft
3 EL	Zucker
200 ml	Fresubin 2 KCAL Drink Waldfrucht
	Puderzucker



# Fresubin<sup>®</sup> PRO Drink

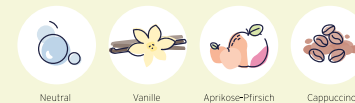
Ich **bin** dein  
Kraftpaket.



Nährwertangaben variieren **leicht** je nach Geschmack.



## 4 Geschmacksrichtungen



Gluten -    Milcheiweiß +    Laktose ↓    Natrium ↓

Das Kraftpaket mit vielfältigem Geschmack für maximale Energie.

- Hochkalorische, eiweißreiche Trinknahrung ohne Ballaststoffe
- Fresubin PRO Drink Neutral eignet sich sehr gut für die Zubereitung pikanter Speisen
- Zum Diätmanagement bei bestehender oder drohender Mangelernährung, insbesondere bei einem erhöhten Bedarf an Energie, Eiweiß, Calcium und Vitamin D, insbesondere bei Sarkopenie, Gebrechlichkeit (Frailty) oder altersbedingten Erkrankungen des Bewegungsapparats.

**Dosierung:** zur ergänzenden Ernährung: 1-2 EasyDrinks (480-960 kcal/Tag) oder nach ärztlicher Empfehlung. Nur unter ärztlicher Aufsicht verwenden.  
**Nicht geeignet für Kinder < 7 Jahren. Bei Kindern < 10 Jahren mit Vorsicht verwenden.**

# Kürbissuppe

## Zubereitung

Zu Beginn den Zucker in heißer Butter zergehen lassen und im Anschluss das geschälte und in Stücke geschnittene frische Kürbisfleisch 3 - 4 Minuten darin glasieren. Als nächstes Gemüsebrühe und Milch aufgießen und den Kürbis weichkochen. Die Suppe fein pürieren. Zum Schluss Fresubin 2 KCAL Drink Neutral dazu gießen, mit Salz, Pfeffer und etwas gemahlenem Muskat abschmecken. Die angegebenen Mengen reichen als Vorspeise für ca. 4 - 5 Portionen und als Hauptspeise für ca. 2 Portionen.



Bei Verwendung als Hauptspeise eignen sich z. B. gebratene Hähnchenfleischstreifen und geröstete Brotwürfel zur Beigabe sehr gut. Für Patienten mit Schluckstörungen kann die Suppe nach dem Abschmecken bei unter 70°C mit Thick & Easy oder Thick & Easy Clear zur erforderlichen Konsistenz angedickt werden.

## Zutaten (2 Portionen)

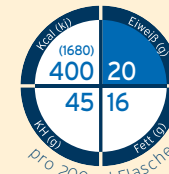
2 EL	Zucker
50 g	Butter
500 g	Kürbisfleisch (Butternut)
250 ml	Gemüsebrühe
<b>250 ml</b>	<b>Vollmilch 3,5 % Fett</b>
200 ml	Fresubin 2 KCAL Drink Neutral
	Salz, Pfeffer, Muskat



# Fresubin®

## 2 KCAL (FIBRE\*) Drink

Ich **bin** alles was du brauchst.



Nährwertangaben variieren leicht je nach Geschmack.



Geschmack

Energie

Eiweiß

## 7 Geschmacksrichtungen (\* mit Ballaststoffen)



Gluten -

Milcheiweiß +

Laktose ↓

Natrium ↓

Das Kraftpaket mit vielfältigem Geschmack für maximale Energie.

- Hochkalorische, eiweißreiche Trinknahrung - auch mit Ballaststoffen (\*FIBRE) erhältlich
- Fresubin 2 KCAL Drink Neutral eignet sich sehr gut für die Zubereitung pikanter Speisen
- Zum Diätmanagement bei Patienten mit bestehender oder drohender Mangelernährung oder Störungen der Nahrungsaufnahme, insbesondere bei erhöhtem Energie- und Eiweißbedarf oder limitierter Flüssigkeitstoleranz

**Dosierung:** zur ergänzenden Ernährung: 1-2 EasyDrinks bzw. zur ausschließlichen Ernährung: 4-5 EasyDrinks oder nach ärztlicher Empfehlung. Nur unter ärztlicher Aufsicht verwenden. **Nicht geeignet für Kinder < 3 Jahren. Bei Kindern < 6 Jahren mit Vorsicht verwenden**

# Schokocreme mit Erdbeerspiegel

## Zubereitung

Für die Sauce die Erdbeeren putzen, vierteln, mit dem Staubzucker und dem Zitronensaft in einen Topf geben und 5 bis 7 Minuten kochen. Danach durch ein feines Sieb streichen. Fresubin 2 KCAL CRÈME aus dem Becher auf einen Teller anrichten und Erdbeerspiegel direkt über die Creme gießen. Die Creme kann auch mit anderen Früchten, z.B. Himbeeren zubereitet werden. Hier sind der Kreativität keine Grenzen gesetzt.



Verfeinern Sie ihr Dessert mit einem Minzblatt und einem Obershäubchen - dies rundet das Ganze noch ein wenig ab.

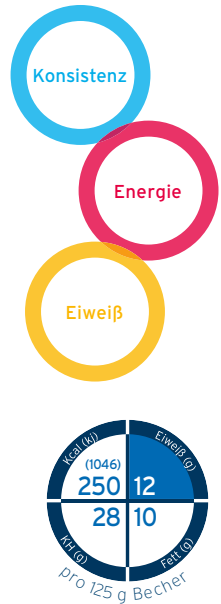
## Zutaten (2 Portionen)

250 g	2 Becher Fresubin 2 KCAL CRÈME Schokolade
350 g	Erdbeeren
35 g	Staubzucker
1 EL	Zitronensaft



# Fresubin® 2 KCAL CRÈME

Ich **bin** deine  
süße Abwechslung.



## 4 Geschmacksrichtungen



Gluten - Milcheiweiß + Laktose ↓ Natrium ↓

Wenn es etwas zum Löffeln sein darf.

- Puddingartige Creme zum Löffeln als Ergänzung zu Fresubin Drinks und für mehr Abwechslung
- Köstliche Geschmacksrichtungen - als Nachspeise oder zwischendurch genießen
- Zum Diätmanagement bei Patienten mit bestehender oder drohender Mangelernährung, insbesondere bei erhöhtem Energie- und Eiweißbedarf oder bei Schluckstörungen

**Dosierung:** zur ergänzenden Ernährung: 3-4 Becher bzw. zur ausschließlichen Ernährung: 7-8 Becher oder nach ärztlicher Empfehlung. Nur unter ärztlicher Aufsicht verwenden. **Nicht geeignet für Kinder < 3 Jahren. Bei Kindern < 6 Jahren mit Vorsicht verwenden.**



# Cappuccino Cup

## Zubereitung

Supportan Drink Cappuccino, Milch und Calshake-Pulver in einen Shaker oder Mixer geben und alles zusammen aufschütteln bzw. mixen.



Alternativ zur Vollmilch können Sie auch Kaffee verwenden. Das Getränk ist kalt oder heiß ein Genuss.

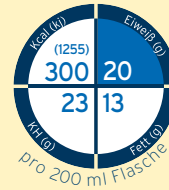
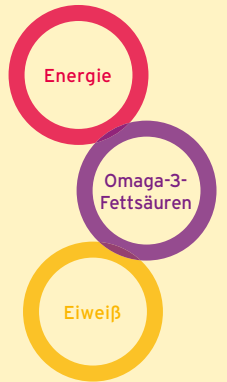
## Zutaten (2 Portionen)

200 ml	Supportan Drink Cappuccino
1	Calshake Vanille
40 ml	Vollmilch 3,5 %



# Supportan Drink

Ich bin deine Unterstützung.



## 2 Geschmacksrichtungen mit Ballaststoffen



Gluten - Milcheiweiß + Laktose ↓ Natrium ↓

Speziell entwickelt für Ausnahmesituationen.

- Eiweißreich und kohlenhydratarm - speziell für Krebspatienten entwickelt
- Reich an Omega-3-Fettsäuren aus Fischöl
- Zum Diätmanagement bei Patienten mit bestehender oder drohender Mangelernährung, insbesondere bei onkologischen, chronisch-katabolen, konsumierenden Erkrankungen und/oder Kachexie

**Dosierung:** zur ergänzenden Ernährung: 2 EasyDrinks bzw. zur ausschließlichen Ernährung: 5 EasyDrinks oder nach ärztlicher Empfehlung. Nur unter ärztlicher Aufsicht verwenden. **Nicht geeignet für Kinder < 3 Jahren. Bei Kindern < 6 Jahren mit Vorsicht verwenden.**

# Apfel-Zimt Muffins

## Zubereitung

Muffinförmchen (Backform oder Papierförmchen) für 12 Muffins vorbereiten. Mehl, Backpulver und Zimt in eine Schüssel sieben, Zucker zugeben und mischen. Das Ei verquirlen und unter die geschmolzene Butter heben. ProvideXtra Drink Apfel zugeben. Die flüssigen Zutaten unter die Mehl-Backpulver-Mischung heben. Vorsicht! Muffins werden hart, wenn zu fest gerührt wird. Geben Sie nun die Apfelstücke hinzu und füllen Sie die Mischung in die Backform oder Papierförmchen. Ofen auf 200 °C/Gas: Stufe 6 vorheizen und 20 - 25 Minuten goldbraun backen, bis der Teig aufgegangen ist.

**Tipp** Verfeinern Sie den Teig mit einer Prise Zimt.

## Zutaten (2 Portionen)

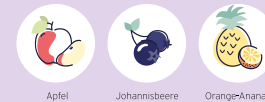
200 ml	ProvideXtra Drink Apfel
200 g	Mehl
3 TL	Backpulver
1 TL	Zimtpulver
75 g	brauner Zucker
75 g	geschmolzene Butter
1	Ei
1	Apfel, geschält und kleingeschnitten

# ProvideXtra Drink

Ich **bin** deine frische Ergänzung.



## 3 erfrischende Geschmacksrichtungen



Gluten - Milcheiweiß - Laktose - Natrium ↓

Einsetzbar bei besonderen Bedürfnissen.

- Fruchtige, leicht verdauliche Trinknahrung mit rein pflanzlichem Erbseneiweiß
- Fettfrei und frei von Kuhmilcheiweiß und Soja
- Zum Diätmanagement bei Patienten mit bestehender oder drohender Mangelernährung, insbesondere bei erhöhtem Energiebedarf und/oder Malassimilation, inklusive dem präoperativen Diätmanagement bei chirurgischen Patienten („Carboloading“).

**Dosierung:** zur ergänzenden Ernährung: 2 EasyDrinks oder nach ärztlicher Empfehlung. Nur unter ärztlicher Aufsicht verwenden. **Nicht geeignet für Kinder < 3 Jahren. Bei Kindern < 6 Jahren mit Vorsicht verwenden.**

# Kartoffelsuppe mit Majoran

## Zubereitung

Calshake Neutral mit der Milch im Shaker aufschütteln. Die geschälten Kartoffeln in der Brühe garen. Schinkenspeck in kleine Würfel schneiden und bei mäßiger Temperatur braten, bis er etwas Farbe bekommt, die kleingewürfelten Zwiebeln hinzugeben und ebenfalls leicht anschwitzen. Zu den gegarten Kartoffeln den aufgeschüttelten Calshake Neutral geben und mit einem Pürierstab zerkleinern. Den Schinkenspeck, die Zwiebeln und den Fresubin 2 KCAL Drink Neutral hinzufügen, erhitzen und abschmecken. Die Suppe anrichten und mit etwas frischem Majoran garnieren.



Probieren Sie die Suppe in Kombination mit klein geschnittenen Frankfurter Würstchen

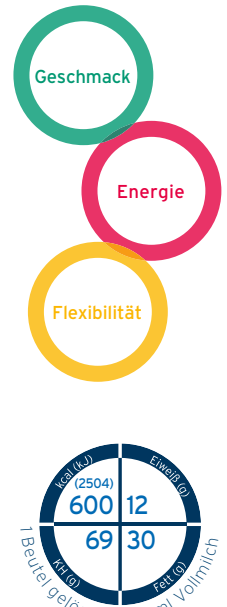
## Zutaten (2 Portionen)

1 Btl.	Calshake Neutral
240 ml	Vollmilch, 3,5 %
200 ml	Fresubin 2 KCAL Drink Neutral
200 g	Kartoffeln (3 mittelgr.)
120 ml	Fleischbrühe
15 g	Zwiebeln
20 g	Schinkenspeck
	Salz, Muskat, Majoran, Pfeffer



# Calshake

Ich **bin** dein Energielieferant.



Nährwertangaben variieren leicht je nach Geschmack.

## 5 Geschmacksrichtungen



Gluten - Milcheiweiß + Laktose + Natrium ↓

## Geschüttelt oder gerührt.

- Hochkalorische Ergänzungsnahrung in Pulverform zur Zubereitung fruchtig-cremiger Milchshakes
- Als Energielieferant in der neutralen Variante ideal einsetzbar zur Anreicherung pikanter Speisen
- Zum Diätmanagement bei Patienten mit bestehender oder drohender Mangelernährung, insbesondere bei erhöhtem Energiebedarf

**Dosierung:** zur ergänzenden Ernährung; 1 Beutel/Tag zubereitet mit 240 ml Vollmilch (ca. 315 ml) entsprechen ca. 600 kcal oder Dosierung nach ärztlicher Empfehlung. Nur unter ärztlicher Aufsicht verwenden. **Nicht geeignet für Kinder < 3 Jahren bzw. bei Kindern < 6 Jahren mit Vorsicht verwenden.**

# Pancakes

## Zubereitung

Fresubin Protein POWDER, Mehl, Backpulver, Salz und Zucker mischen. Das Ei und die Milch dazu gießen und alles zu einem glatten Teig verrühren. Wenig Rapsöl in einer Bratpfanne erhitzen. Eine kleine Portion Teig in die Pfanne geben. Bei mittlerer Hitze Pancakes beidseitig goldbraun backen.

## Zutaten (2 Portionen)

20 g	Fresubin Protein POWDER
60 g	Weizenmehl
4 g	Backpulver
1 TL	Zucker
80 ml	Milch
1	Ei
1 EL	Rapsöl



# Fresubin® Protein Powder

Ich **bin** deine  
Geheimzutat.

1 Messlöffel  
=  
6 g Eiweiß



## Geschmacksrichtung



Neutral

Gluten -

Milcheiweiß +

Laktose ↓

Natrium ↓

## Das hochwertige Eiweißpulver auf Molkenbasis.

- Zur Anreicherung der täglichen Kost mit zusätzlichem Eiweiß
- Geschmacksneutral und gut löslich - mit Dosierhilfe
- Zum Diätmanagement bei Patienten mit bestehender oder drohender Mangelernährung, insbesondere bei Patienten mit erhöhtem Eiweißbedarf, wie in der Onkologie, Chirurgie, bei Sarkopenie und bei Wachstumsstörungen in der Pädiatrie

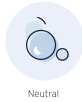
**Dosierung:** 2 - 3 mal pro Tag 2 - 2,5 Messlöffel zur ergänzenden Ernährung oder nach ärztlicher Anordnung. Nur unter ärztlicher Aufsicht verwenden. **Nicht geeignet für Kinder < 3 Jahr. Bei Kindern < 6 Jahren mit Vorsicht verwenden.**

# Thick & Easy Clear

Ich **bin** deine klare Lösung.



## Geschmacksrichtung



Neutral

Gluten - Milcheiweiß - Laktose - Natrium +

### Die klare Lösung für sicheres Schlucken.

- Farblos-klares Aussehen und geschmacksneutral zur Andickung von Speisen und Getränken
- Sicheres Schlucken aufgrund stabiler Konsistenz auch nach Speichelkontakt
- Zum Diätmanagement bei Patienten mit Schluckstörungen. Geeignet bei Erkrankungen wie z.B. neurologischen Erkrankungen (Schlaganfall, Morbus Parkinson, Multiple Sklerose) und onkologischen Erkrankungen

**Dosierung:** Nach ärztlicher Anordnung bzw. Verwendung nach Bedarf - siehe Gebrauchsanweisung. Nicht geeignet zur ausschließlichen Ernährung. Nur zur oralen Anwendung. **Nicht geeignet für Kinder < 3 Jahren.**

# Fresubin®

## Prüfen Sie Ihr Risiko für eine Mangelernährung

Die folgenden Fragen sollen Ihnen helfen, mögliche Anzeichen für einen sich verschlechternden Ernährungszustand zu erkennen. Dieser kann sich erheblich auf Ihre Gesundheit und Ihr Wohlbefinden auswirken.

	Ja	Nein
Haben Sie festgestellt, dass Sie im Allgemeinen weniger Hunger verspüren als früher?		
Hatten Sie in letzter Zeit den Eindruck, dass Ihre Energie oder Kräfte nachlassen?		
Lassen Sie gelegentlich Mahlzeiten aus?		
Hat sich Ihre Ernährung vor kurzem geändert?		
Haben Sie Schwierigkeiten, mit dem Einkaufen und mit der Zubereitung von Mahlzeiten?		
Fühlen Sie sich öfter müde, als Sie es Ihrer Ansicht nach sein sollten?		
Haben Sie eine Gewichtsabnahme bemerkt, deren Ursache Sie sich nicht erklären können?		
Haben Sie manchmal Beschwerden beim Kauen oder Schlucken?		
Leiden Sie regelmäßig an Verdauungsproblemen?		

Falls Sie mehr als eine Frage mit „Ja“ beantwortet haben, könnte dies ein Anzeichen für eine unzureichende Energie- und Nährstoffzufuhr sein. Dann sollten Sie Ihren Arzt oder Ihren Ernährungsberater um Rat fragen.

Bei den genannten Produkten handelt es sich um Lebensmittel für besondere medizinische Zwecke (bilanzierte Diät). Sie dürfen daher nur unter ärztlicher Aufsicht verwendet werden.

Der Einnahme geht das Erkennen einer drohenden oder bestehenden Mangelernährung - insbesondere ein erhöhter Energie- und Eiweißbedarf, oder limitierte Flüssigkeitstoleranz - voraus.

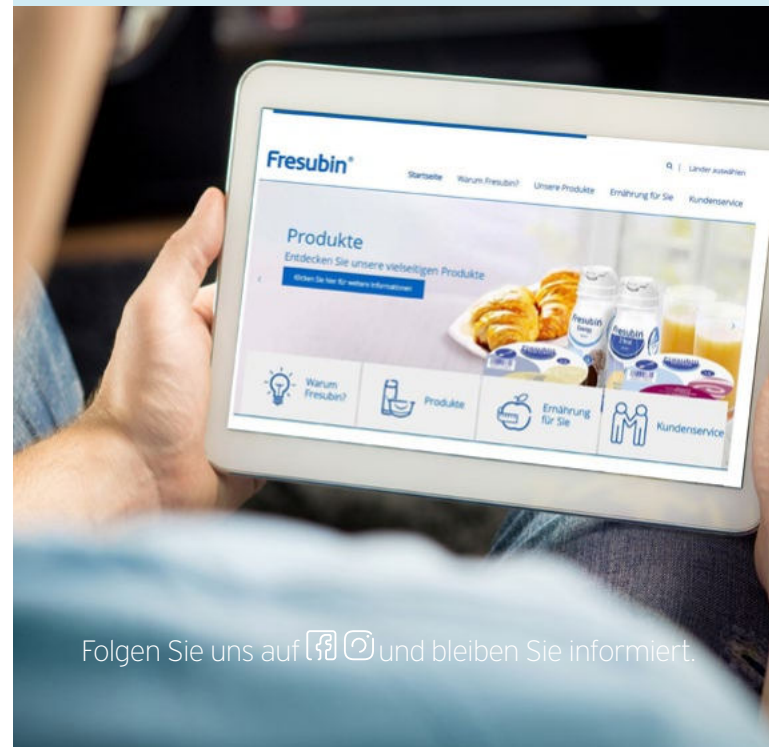
Bitte sprechen Sie daher vorab mit Ihrem behandelnden Arzt.



## Weitere Produkte aus unserem Fresubin-Portfolio finden Sie unter [www.fresubin.at](http://www.fresubin.at)

**Bietet Wissen, Service und gute Beratung, wenn es darauf ankommt:**

- Umfangreiche Informationen zu den Fresubin Trinknahrungsprodukten und oralen Supplementen
- Produktfinder - die passende Trinknahrung für Ihre Bedürfnisse
- Informationen rund um Mangelernährung
- Ernährungs-Check zur Ermittlung des Mangelernährungsrisikos
- Rezeptdatenbank für energiereiche Genussmomente



Folgen Sie uns auf   und bleiben Sie informiert.

Bei Fragen oder für genauere  
Informationen wenden Sie sich  
an Ihren Arzt oder Apotheker.

**Alle Produkte erhältlich in  
Ihrer Apotheke!**

Damit  
**stark sein**  
leichter fällt.



**FRESENIUS  
KABI**  
caring for life

Fresenius Kabi Austria GmbH  
Hafnerstraße 36, 8055 Graz  
Tel.: 0316 / 249 - 0  
Fax: 0316 / 249 - 1422  
E-mail: [fresubin.at@fresenius-kabi.com](mailto:fresubin.at@fresenius-kabi.com)  
Internet: [www.fresubin.at](http://www.fresubin.at)